

中小企業の業況は、大幅な低下状況にある。

山口商工会議所では、管内中小企業96社を対象に景況調査を実施し、このほど令和2年4月～令和2年6月期実績と令和2年7～9月期見通しについての調査結果（回答数82社、回答率85.4%）をとりまとめた。本調査は、3ヶ月毎に年4回行っている。

全業種のDI値に見る業況判断動向を前期と比較すると、前期の▲31%から▲67%と大幅に低下した。業種別にみると、製造業は▲36%から▲82%と大幅に低下しており、来期も▲91%と低下の見通しである。建設業は▲8%から▲40%と大幅に低下しており、来期も▲60%と低下の見通しである。小売業は▲42%から▲65%と低下しているが、来期は▲64%と僅かにマイナス幅が縮小する見通しである。サービス業は▲24%から▲75%と大幅に低下しており、来期についても▲78%と僅かに低下の見通しである。

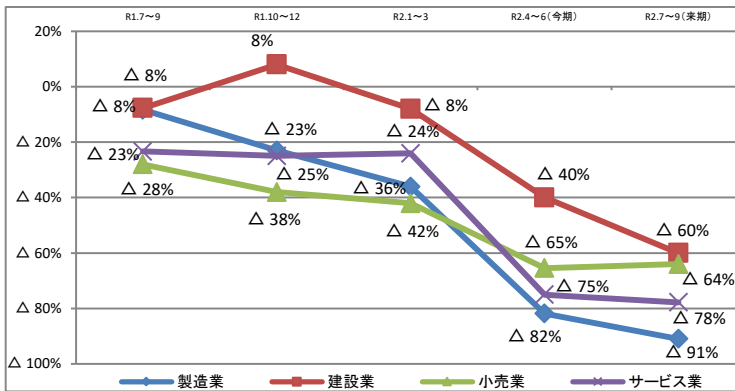
今回調査では、新型コロナウイルスの影響で全業種で売上の大幅な低下が見られたが、製造業を除き従業員数は上昇傾向が見られた。

新規設備投資について、今期中に設備投資を実施した企業は全体の16%、来期設備投資を実施予定の企業は9%であった。経営上の問題点については、小売業とサービス業で新型コロナウイルスの影響を指摘するその他が上位に入った。また、建設業を除いて需要の停滞を挙げる割合が増え、建設業は前回調査で挙がっていた材料価格の上昇に代わり、熟練技術者の確保難が今回挙がった。

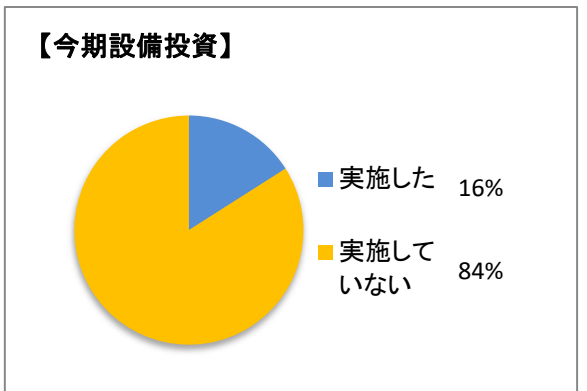
◆業況DI値（今期の状況）

	業況判断	前回調査比	売上	前回調査比	資金繰り	前回調査比	仕入単価	前回調査比	経常利益	前回調査比	従業員数	前回調査比
全産業	△ 67%	↘	△ 73%	↘	△ 48%	↘	10%	↘	△ 73%	↘	△ 1%	↗
製造業	△ 82%	↘	△ 100%	↘	△ 45%	↘	27%	↘	△ 91%	↘	10%	↘
建設業	△ 40%	↘	△ 50%	↘	△ 7%	↘	27%	↘	△ 36%	↘	0%	↗
小売業	△ 65%	↘	△ 72%	↘	△ 58%	↘	△ 8%	↘	△ 80%	↘	0%	↗
サービス業	△ 75%	↘	△ 78%	↘	△ 58%	↘	4%	↘	△ 75%	↘	△ 4%	↗

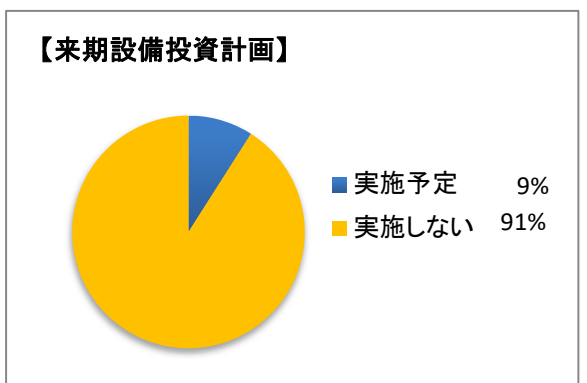
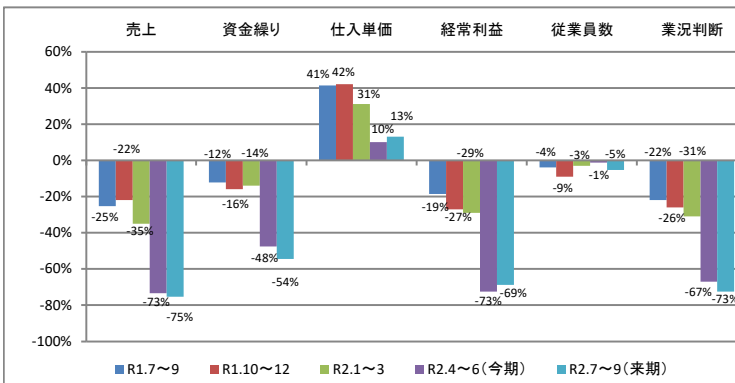
◆産業別業況判断DI（前3期からの推移と来期見通し）



◆新規設備投資（今期実施・来期計画）



◆全産業DI項目別比較（前3期からの推移と来期見通し）



◆経営上の問題点

	製造業	建設業	小売業	サービス業
1位	需要の停滞 33.3%	民間需要の停滞 23.7%	需要の停滞 27.1%	需要の停滞 25.0%
2位	生産設備の不足・老朽化 16.7%	熟練技術者の確保難 15.8%	消費者ニーズの変化への対応 15.3%	その他 15.6%
3位	原材料価格の上昇 12.5%	官公需要の停滞 15.8%	その他 11.9%	利用者ニーズの変化への対応 14.1%

※DIとは、ディフュージョン・インデックス（景気動向指数）の略で、各調査項目についての増加（好転）企業割合から減少（悪化）企業割合を差し引いた値を示す。